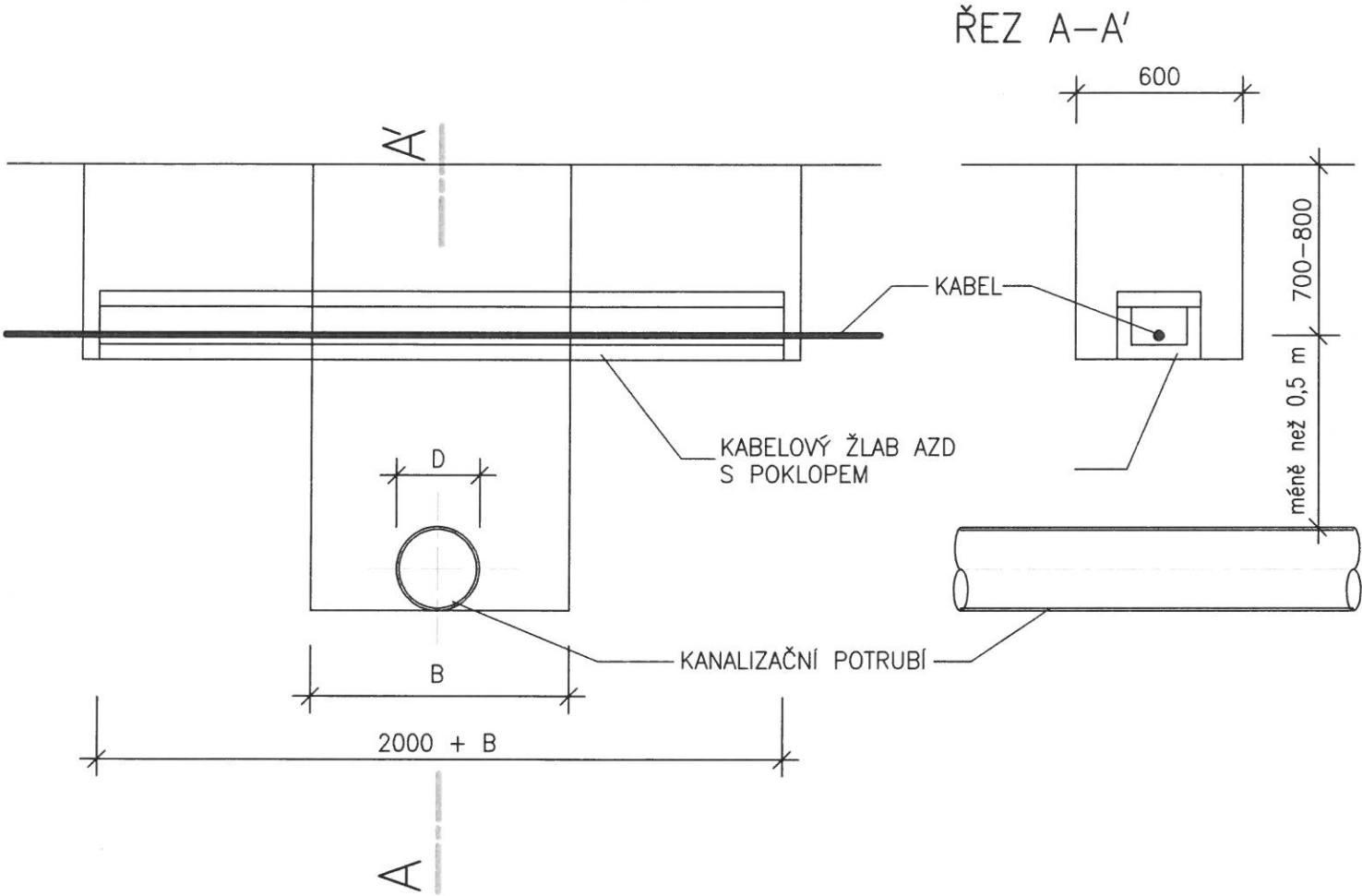


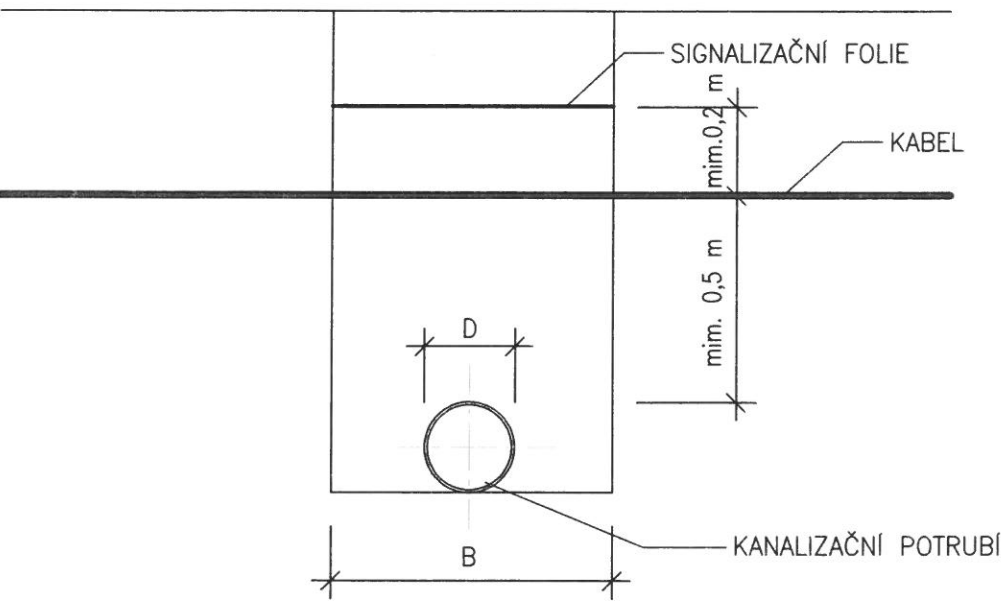
TRVALÉ ZAJIŠTĚNÍ KABELU PŘI KŘÍŽENÍ S KANALIZACÍ

KABELY NN, VN

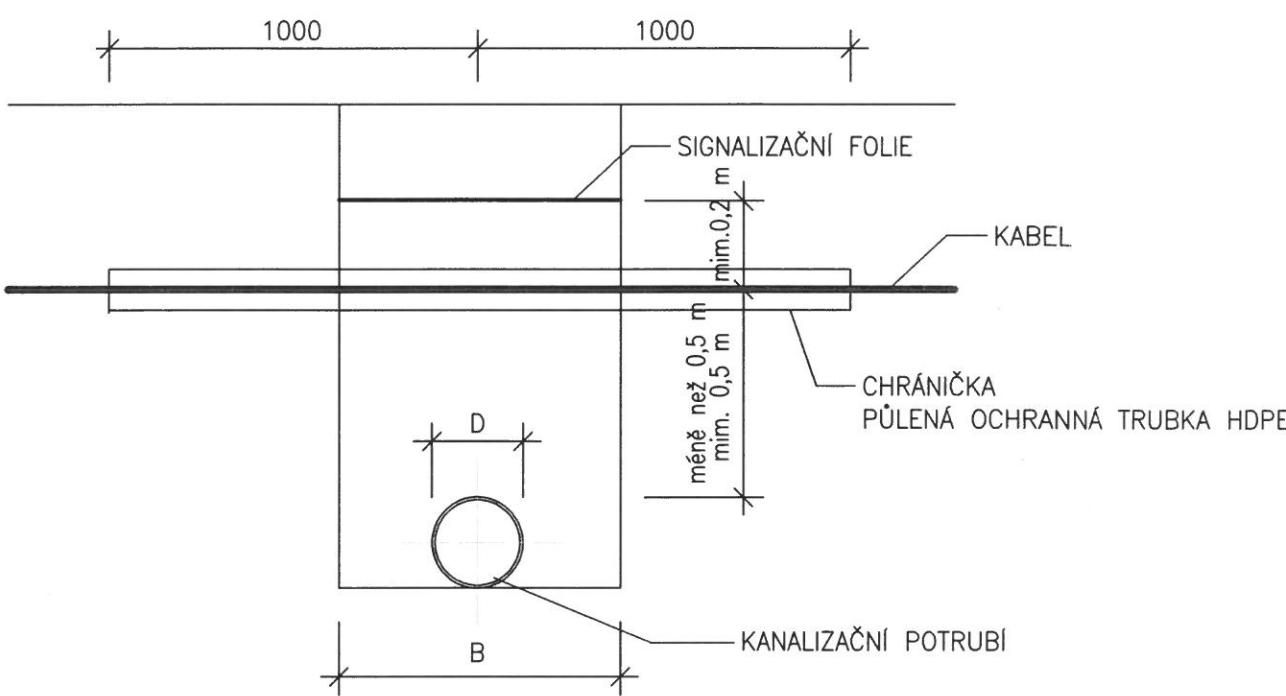
NENÍ DODRŽENA ČSN 736005



DODRŽENA ČSN 736005



SDĚLOVACÍ KABELY




POZNÁMKY:

PŘED PROVÁDĚNÍM VÝKOPOVÝCH PRACÍ NUTNO KABEL VYTÝČIT!
RUČNÍ VÝKOP MIN. 1,0 M NA OBĚ STRANY OD KABELU!

POČET POUŽITÝCH TVÁRNIC A TRUBEK – VIZ PŘÍLOHA Č.: D.1.1 TECHNICKÁ ZPRÁVA

PARÉ :

Zodp. projektant	Vypracoval	Kontroloval	 Soběšická 820/156, Lesná, 638 00 Brno	
Ing. Sabol		Ing. Faltýnková		
Investor : Statutární město Jihlava, Masarykovo nám. 1, 586 01 Jihlava			Formát	2 A4
JIHLAVA, UL. MUSILOVA, HOLÍKOVA, KRAJNÍ REKONSTRUKCE KANALIZACE A VODOVODU III. TLAKOVÉHO PÁSMA			Datum	04/2023
			Stupeň	DPS
SO 01 KANALIZACE I. ETAPA VZOROVÉ KŘÍŽENÍ KABELŮ			Čís. zak.	5324A/21
			Měřítko	Čís.přílohy D.1.6